

សេចក្តីណែនាំសម្រាប់អ្នកបោះឆ្នោតនៅទីក្រុង
Philadelphia



សេចក្តីណែនាំសម្រាប់អ្នកបោះឆ្នោតនៅទីក្រុង Philadelphia

ហេតុអ្វីបានជាការបោះឆ្នោតសំខាន់	ទំព័រទី 3
សន្លឹកឯកសារបោះឆ្នោតសម្រាប់ការបង្កើតផែនការ	ទំព័រទី 4-5
ពិនិត្យការចុះឈ្មោះរបស់អ្នក	ទំព័រទី 7
បោះឆ្នោតតាមវិធីរបស់អ្នក - ដោយផ្ទាល់/នៅទីតាំងបោះឆ្នោត	ទំព័រទី 8
លទ្ធភាពប្រើភាសា	ទំព័រទី 9
បោះឆ្នោតតាមវិធីរបស់អ្នក - តាមប្រៃសណីយ៍	ទំព័រទី 10-12
សន្លឹកឆ្នោតបណ្តោះអាសន្ន	ទំព័រទី 13
សិទ្ធិ និងទំនួលខុសត្រូវរបស់អ្នកបោះឆ្នោត	ទំព័រទី 14-15
កន្លែងដែលទទួលបានព័ត៌មានបន្ថែម	ទំព័រទី 16
បង្កើតឧបករណ៍បោះឆ្នោតរបស់អ្នក	ទំព័រទី 17



ហេតុអ្វីបានជាការបោះឆ្នោតសំខាន់

នៅចំណុចគោលរបស់វា ការបោះឆ្នោតគឺ ជាឱកាសដើម្បីឱ្យគេដឹងព្យ។

ក្នុងនាមជាពលរដ្ឋនៃសហរដ្ឋអាមេរិក ការបោះឆ្នោតគឺជាសិទ្ធិជាមូលដ្ឋានមួយរបស់អ្នក សិទ្ធិដែលជនជាតិអាមេរិកជាច្រើនបានតស៊ូដើម្បីសម្រេចបាន ហើយសិទ្ធិមួយដែលយើង មិនគួរយកវាមកធ្វើជាការលេងសើចនោះទេ។ តាមរយៈការបោះឆ្នោត អ្នកអាច រៀបចំ សហគមន៍ និងប្រទេសរបស់អ្នកដោយជ្រើសរើសបេក្ខជនដែលតំណាងឱ្យទស្សនៈ និង តម្លៃល្អបំផុតរបស់អ្នក។

យើងស្ថិតនៅចំណុចសំខាន់មួយក្នុងពេលវេលា មិនត្រឹមតែសម្រាប់ទីក្រុងរបស់យើង ប៉ុណ្ណោះទេ ប៉ុន្តែក៏សម្រាប់ប្រទេសជាតិរបស់យើងផងដែរ។ ឥឡូវនេះគឺជា ឱកាសរបស់ អ្នកក្នុងការបញ្ចេញមតិ សម្រាប់ខ្លួនអ្នក មនុស្សជាទីស្រឡាញ់របស់អ្នក និងសហគមន៍ របស់អ្នក។ ការបោះឆ្នោតរបស់អ្នកគឺជាសំឡេងរបស់អ្នក ហើយរាល់សំឡេងឆ្នោត ទាំងអស់មានសារៈសំខាន់។

បង្កើតផែនការមួយ។ ក្រោកឈរឡើង ហើយឱ្យគេដឹងពីមតិ។ បោះឆ្នោត!

បង្កើតផែនការមួយ

បោះឆ្នោតតាមវិធីរបស់អ្នក

តាមប្រៃសណីយ៍

ដោយផ្ទាល់

ថ្ងៃបោះឆ្នោត:
ប្រភេទនៃការបោះឆ្នោត:
(គួសម្រង)

ទូទៅ ចម្បង ពិសេស

កាលបរិច្ឆេទនៃការបោះឆ្នោត:

រំលឹក:

ហៅទូរសព្ទ ផ្ញើសារ ធ្វើការបង្ហាញលើ Twitter - រំលឹកមិត្តភក្តិប៊ី (3) នាក់ដើម្បីធ្វើផែនការបោះឆ្នោត!

រួចរាល់!

ទីតាំងបោះឆ្នោត:

សូមចូលទៅកាន់គេហទំព័រ atlas.phila.gov/voting ឬស្កេនកូដ QR ដើម្បីស្វែងរកកន្លែងបោះឆ្នោតក្នុងតំបន់របស់អ្នក រួមជាមួយនឹង: លទ្ធភាពចេញចូលអគារដោយជនពិការព័ត៌មានអំពីការចតរថយន្ត ការមើលជាមុននូវសន្លឹកឆ្នោតនាពេលខាងមុខ និងច្រើនទៀត!

ត្រៀមខ្លួនរួចរាល់ក្នុងការបោះឆ្នោត!

ជំនួយ?

ប្រសិនបើអ្នកត្រូវការជំនួយក្នុងការបោះឆ្នោតដោយសារពិការភាពអ្នកអាចនាំមនុស្សដែលអ្នកជ្រើសរើសមកជួយអ្នក!

មធ្យោបាយធ្វើដំណើរ

- ដើរ/ជិះកង់
- បើកបរ
- សេវាកម្មរថយន្ត (Uber / Lyft / តាក់ស៊ី / ETC)
- ការដឹកជញ្ជូនសាធារណៈផ្លូវលេខ

ព័ត៌មានសំខាន់ៗ:
អាសយដ្ឋានទីតាំងបោះឆ្នោត:

ពេលវេលា:

1 ដាក់ពាក្យសុំសន្លឹកឆ្នោតតាមប្រៃសណីយ៍:

សូមចូលទៅកាន់គេហទំព័រ www.vote.pa.gov

តាមអនឡាញ: ដាក់ពាក្យសុំតាមអនឡាញ ទាញយក និងបោះពុម្ពពាក្យសុំ ឬស្នើឱ្យផ្ញើពាក្យសុំទៅអ្នក។ មានជាតារាងអង្កេត អេស៊ីញ និងថិរ។

តាមរយៈប្រៃសណីយ៍: ទាក់ទងទៅគណៈកម្មការរៀបចំការបោះឆ្នោត ប្រចាំក្រុង Philadelphia តាមរយៈលេខ (215) 686-3469 ដើម្បីស្នើសុំពាក្យសុំតាមរយៈប្រៃសណីយ៍។

2 ពិនិត្យមើលស្ថានភាព:

ដើម្បីមើលស្ថានភាពពាក្យសុំសូមចូលទៅកាន់គេហទំព័រ www.pavoterservices.pa.gov ឬទូរសព្ទទៅក្រសួងកិច្ចការរដ្ឋនៃរដ្ឋ Pennsylvania តាមរយៈលេខ 1 (877) 868-3772 ទុកពេល 48 ម៉ោងបន្ទាប់ពីការដាក់ពាក្យសុំតាមអនឡាញ មុនពេលពិនិត្យមើលស្ថានភាពពាក្យសុំ

បានបញ្ជាក់!

3 បោះសន្លឹកឆ្នោតរបស់អ្នក:

- អនុវត្តតាមការណែនាំទាំងអស់។
- បំពេញទាំងសងខាង។
- ប្រើតែប៊ិចទឹកត្នោតពណ៌ខៀវ ឬពណ៌ខ្មៅប៉ុណ្ណោះ។

បានបំពេញហើយ!

4 បិទសន្លឹកឆ្នោតរបស់អ្នក:

- 1 បត់សន្លឹកឆ្នោតឡើងវិញ ដូចដែលត្រូវបានផ្ញើមក
- 2 ដាក់នៅក្នុងស្រោមសំបុត្រ "សន្លឹកឆ្នោតផ្លូវការ" ពណ៌ខៀវ។
- 3 ដាក់សន្លឹកឆ្នោតដែលបិទជិតនៅក្នុង "សេចក្តីប្រកាសរបស់អ្នកបោះឆ្នោត" ។
- 4 ចុះហត្ថលេខា និងកាលបរិច្ឆេទនៃ "សេចក្តីប្រកាសរបស់អ្នកបោះឆ្នោត" នៅខាងខ្នងនៃស្រោមសំបុត្រ។

5 ដាក់បញ្ជូនសន្លឹកឆ្នោតរបស់អ្នក:

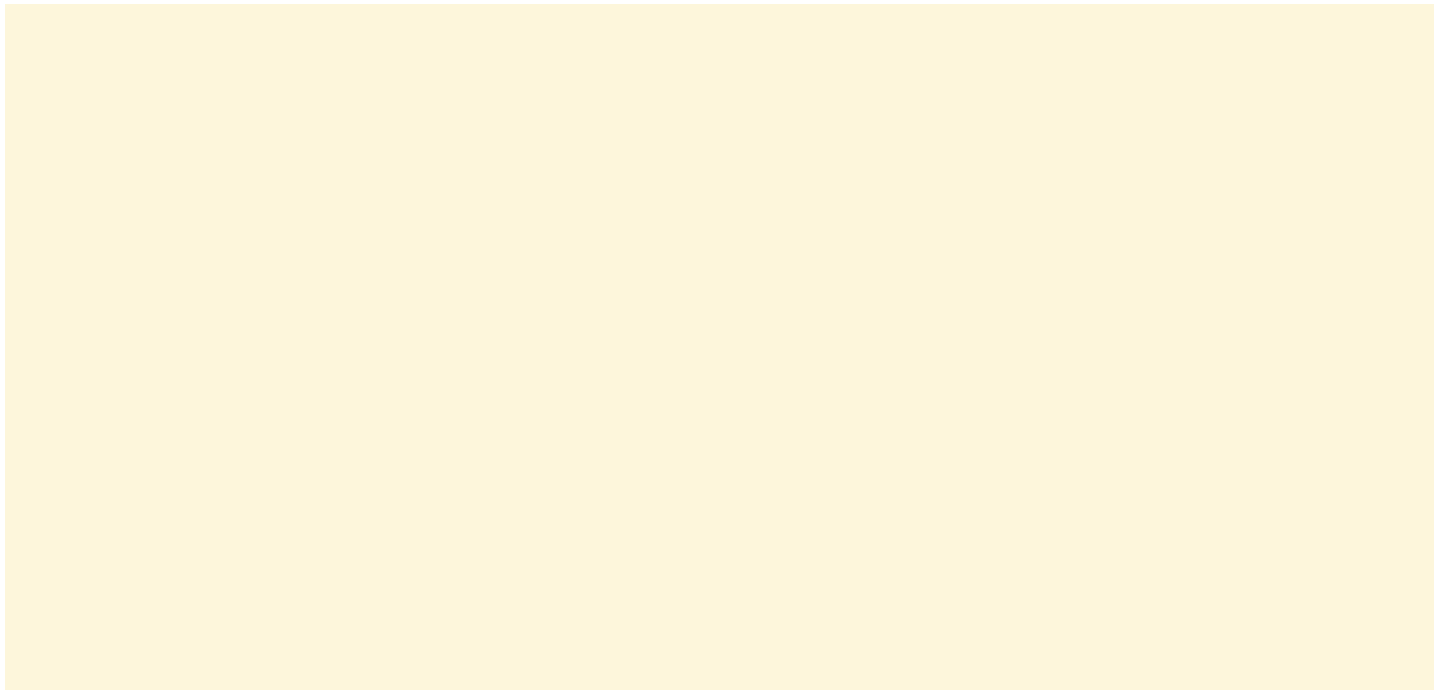
តាមរយៈប្រៃសណីយ៍ - បញ្ជូន ទៅកាន់ក្រុមហ៊ុនដឹកជញ្ជូនសំបុត្ររបស់អ្នក ឬដាក់ចុះនៅការិយាល័យប្រៃសណីយ៍ដែលនៅជិតបំផុតរបស់អ្នក។ ថ្លៃតែម្សត្រូវបានបង់ប្រាក់ជាមុន។ ផ្ញើសន្លឹកឆ្នោតរបស់អ្នក យ៉ាងតិចប្រាំពីរថ្ងៃមុនថ្ងៃបោះឆ្នោត។

ដោយផ្ទាល់ - ផ្ញើសន្លឹកឆ្នោតរបស់អ្នក ត្រលប់ទៅវិញត្រឹមម៉ោង 8 យប់នៅថ្ងៃបោះឆ្នោតទៅកាន់ការិយាល័យបោះឆ្នោតក្នុងមូលដ្ឋាន ឬប្រអប់ទម្លាក់

ទាំងអស់រួចរាល់ហើយ!

នៅពេលដែលអ្នកដាក់បញ្ជូនសន្លឹកឆ្នោតតាមរយៈប្រៃសណីយ៍របស់អ្នក អ្នកអាចពិនិត្យមើលស្ថានភាពនៃពាក្យសុំស្នើសុំនោះដោយចូលទៅកាន់គេហទំព័រ www.pavoterservices.pa.gov ។ អ្នកក៏អាចហៅទូរសព្ទទៅកាន់ ក្រសួងកិច្ចការរដ្ឋនៃរដ្ឋ Pennsylvania តាមរយៈលេខ 1 (877) 868-3772 ។

សង្គ្រោះ



ពិនិត្យការចុះឈ្មោះរបស់អ្នក

អ្នកត្រូវតែចុះឈ្មោះបោះឆ្នោត!

កាលបរិច្ឆេទកំណត់៖

ថ្ងៃផុតកំណត់ចុះឈ្មោះ
បោះឆ្នោត
នៅក្នុងការបោះឆ្នោត
នាពេលខាងមុខ
15 ថ្ងៃ។
មុនការបោះឆ្នោត។

ពិនិត្យការចុះឈ្មោះរបស់អ្នក



អ្នកអាចចូលទៅកាន់គេហទំព័រ
www.pavoterservices.pa.gov
ឬ ស្កេនកូដ QR ដើម្បីបញ្ជាក់
ស្ថានភាព
អ្នកបោះឆ្នោតរបស់អ្នក។

បោះឆ្នោតតាមវិធីរបស់អ្នក - ដោយផ្ទាល់

នៅទីតាំងបោះឆ្នោត

សម្រាប់មនុស្សចាស់ និងជនពិការ សិទ្ធិបោះឆ្នោតទាមទារ លទ្ធភាពចូលប្រើសេវាបោះឆ្នោតសមស្រប។

ទីក្រុង Philadelphia ត្រូវបានទាមទារឱ្យធានាថាជនពិការអាចចូលរួមក្នុងដំណើរការបោះឆ្នោតរបស់ខ្លួនបាន។ នេះមានន័យថា កន្លែងបោះឆ្នោតដែលអាចចេញចូលបានមាននៅក្នុងមណ្ឌលបោះឆ្នោតនីមួយៗ។ ប្រព័ន្ធបោះឆ្នោតក៏មានអូឌីយ៉ូ គ្រាប់ចុចប៉ះ និងមុខងារផ្សេងទៀតសម្រាប់ជំនួយផងដែរ។

ប្រសិនបើទីតាំងដែលអាចចេញចូលបានពេញលេញដែលបំពេញតាមលក្ខណៈវិនិច្ឆ័យរបស់សហព័ន្ធ និងរដ្ឋទាំងអស់ មិនមាន សម្រាប់កន្លែងបោះឆ្នោតនៅក្នុងមណ្ឌលបោះឆ្នោតរបស់អ្នក អ្នកមានជម្រើសបោះឆ្នោតតាមប្រៃសណីយ៍។

សូមចូលទៅកាន់គេហទំព័រ vote.phila.gov សម្រាប់បញ្ជីពេញលេញនៃទីតាំងបោះឆ្នោត និងព័ត៌មានអំពីលទ្ធភាពចេញចូលដោយជនពិការ។

លទ្ធភាពប្រើភាសា:

វាជាគោលការណ៍របស់ការិយាល័យស្នងការក្រុងដើម្បី ធានាថាសហគមន៍ និងបុគ្គលដែលនិយាយច្រើនភាសាអាចទទួលបានលទ្ធភាពប្រើប្រាស់ស្ទើរគ្នាចំពោះសេវាបោះឆ្នោត។ ការណែនាំអំពីអត្តសញ្ញាណភាសា ត្រូវបានបង្ហាញនៅគ្រប់ទីតាំងដែលបង្ហាញដល់សាធារណៈ។



ថ្ងៃបោះឆ្នោត:

សេវាកម្មបកប្រែផ្ទាល់មាត់ត្រូវបានផ្តល់ជូន នៅ គ្រប់កន្លែងបោះឆ្នោត នៅក្នុងទីក្រុង។

ប្រសិនបើត្រូវការជំនួយផ្នែកភាសា អ្នកបោះឆ្នោតនឹងត្រូវបានផ្ញើទៅកាន់ភាសានៅក្នុង ការណែនាំអំពីអត្តសញ្ញាណភាសា ហើយអ្នកបកប្រែផ្ទាល់មាត់នឹងត្រូវបានទាក់ទងដោយផ្ទាល់ ឬតាមទូរស័ព្ទ។



ជំនួយអ្នកបោះឆ្នោត:

អ្នកបោះឆ្នោតដែលមិនអាចអាន ឬសរសេរភាសាអង់គ្លេសត្រូវបានអនុញ្ញាតឱ្យទទួលបានជំនួយក្នុងការបោះឆ្នោតដោយបុគ្គលម្នាក់តាមការជ្រើសរើសរបស់អ្នកបោះឆ្នោត*។

*គ្រាពីចៅក្រមបោះឆ្នោត និយោជករបស់អ្នកបោះឆ្នោត ឬភ្នាក់ងាររបស់និយោជក ឬមន្ត្រី ឬភ្នាក់ងារសហគមន៍របស់អ្នកបោះឆ្នោត។

ប្រសិនបើត្រូវការជំនួយផ្នែកភាសា អ្នកបោះឆ្នោតនឹងត្រូវបានផ្ញើទៅកាន់ភាសានៅក្នុង ការណែនាំអំពីអត្តសញ្ញាណភាសាហើយអ្នកបកប្រែផ្ទាល់មាត់នឹងត្រូវបានទាក់ទងដោយផ្ទាល់ ឬតាមទូរស័ព្ទ។



រាយការណ៍:

ប្រសិនបើអ្នកជឿថា អ្នកត្រូវបានគេបដិសេធសេវាកម្មឬអ្នកអាចដាក់បណ្តឹងសាទុក្ខអំពីលទ្ធភាពប្រើភាសាផ្លូវការជាមួយគណៈកម្មការទំនាក់ទំនងមនុស្សជាតិនៃក្រុង Philadelphia។

(215) 686-4670

បោះឆ្នោតតាមវិធីរបស់អ្នក - តាមប្រែសណីយ៍

នៅក្នុងទីក្រុង Philadelphia អ្នកបោះឆ្នោតគ្រប់រូបត្រូវបានអនុញ្ញាតឱ្យបោះឆ្នោតតាមរយៈសន្លឹកឆ្នោតតាមប្រែសណីយ៍។ ការដាក់ពាក្យស្នើសុំសន្លឹកឆ្នោតតាមប្រែសណីយ៍៖

ដាក់ពាក្យតាមអនឡាញ៖

ដើម្បីដាក់ពាក្យតាមអនឡាញសូមចូលទៅកាន់ www.vote.pa.gov ឬស្រុនកូដ QR ខាងក្រោម។ ពាក្យស្នើសុំតាមអនឡាញមានជាភាសាអង់គ្លេស អេស៉្បាញ និងចិន។



ស្នើសុំតាមរយៈប្រែសណីយ៍៖

មានវិធីពីរយ៉ាងដើម្បីទទួលបានពាក្យស្នើសុំជាក្រដាស។ អ្នកអាច៖

- សូមចូលទៅកាន់ www.vote.pa.gov ដើម្បីទាញយក និងបោះពុម្ពពាក្យស្នើសុំ។ នៅលើគេហទំព័រនេះ អ្នកក៏អាចស្នើសុំឱ្យផ្ញើពាក្យស្នើសុំទៅអ្នកបានផងដែរ។
- ទាក់ទងគណៈកម្មការបោះឆ្នោតប្រចាំខោនធី Philadelphia តាមរយៈលេខ **(215) 686-3469** ដើម្បីស្នើសុំឱ្យគេផ្ញើទម្រង់បែបបទទៅអ្នក។

ពាក្យស្នើសុំជាក្រដាសមានជាភាសាអង់គ្លេស អេស៉្បាញ ចិន និងវៀតណាម។

ស្ថានភាពពាក្យស្នើសុំ៖

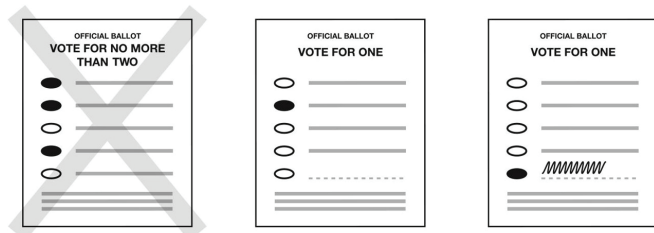
នៅពេលដែលអ្នកដាក់ពាក្យស្នើសុំសន្លឹកឆ្នោតតាមរយៈប្រែសណីយ៍របស់អ្នក អ្នកអាចពិនិត្យមើលស្ថានភាពរបស់ពាក្យស្នើសុំនោះដោយចូលទៅកាន់ www.pavoterservices.pa.gov

អ្នកក៏អាចទូរសព្ទទៅរដ្ឋ Pennsylvania ផងដែរ ក្រសួងកិច្ចការរដ្ឋតាមរយៈលេខ **1 (877) 868-3772**

ប្រសិនបើអ្នកដាក់ពាក្យតាមអនឡាញអ្នកនឹងអាច មើលស្ថានភាពនៃពាក្យស្នើសុំរបស់អ្នកក្នុងរយៈពេល 48 ម៉ោងបន្ទាប់ពីការដាក់បញ្ជូន។

បំពេញសន្លឹកឆ្នោតតាមប្រែសណីយ៍របស់អ្នក៖

- ប្រើទឹកថ្នាំពណ៌ខៀវ ឬពណ៌ខ្មៅ។
- បំពេញសន្លឹកឆ្នោតទាំងសងខាង។
- ប្រុងប្រយ័ត្ននៅពេលគូសសន្លឹកឆ្នោតរបស់អ្នក កុំឱ្យមានការគូសខ្វែងចោល ឬការលុប - ដែលនឹងធ្វើឱ្យសន្លឹកឆ្នោតរបស់អ្នកមិនមានសុពលភាព។



ដាក់បញ្ជូនសន្លឹកឆ្នោតតាមប្រែសណីយ៍របស់អ្នក៖

- 1** បត់សន្លឹកឆ្នោតឡើងវិញដូចដែលវាត្រូវបានផ្ញើមក
- 2** ដាក់វានៅក្នុងស្រោមសំបុត្រ "សន្លឹកឆ្នោតផ្លូវការ" ពណ៌ខៀវ។
- 3** ដាក់សន្លឹកឆ្នោតដែលបិទជិតនៅក្នុង "សេចក្តីប្រកាសរបស់អ្នកបោះឆ្នោត" ។
- 4** ចុះហត្ថលេខា និងកាលបរិច្ឆេទនៃ "សេចក្តីប្រកាសរបស់អ្នកបោះឆ្នោត" នៅខាងខ្នងនៃស្រោមសំបុត្រ។

ដាក់បញ្ជូនសន្លឹកឆ្នោតរបស់អ្នក៖

តាមរយៈប្រៃសណីយ៍

បញ្ជូនទៅកាន់ក្រុមហ៊ុនដឹកជញ្ជូនសំបុត្ររបស់អ្នក ឬដាក់ចុះនៅការិយាល័យប្រៃសណីយ៍ដែលនៅជិតបំផុតរបស់អ្នក។

ថ្ងៃតែមួយត្រូវបានបង់ប្រាក់ជាមុន។ ផ្ញើសន្លឹកឆ្នោតរបស់អ្នកយ៉ាងតិចប្រាំពីរថ្ងៃមុនថ្ងៃបោះឆ្នោត។

ដោយផ្ទាល់

ផ្ញើសន្លឹកឆ្នោតរបស់អ្នកត្រលប់ទៅវិញត្រឹមម៉ោង 8 យប់នៅថ្ងៃបោះឆ្នោតទៅកាន់ការិយាល័យបោះឆ្នោតក្នុងមូលដ្ឋាន ឬប្រអប់ទម្លាក់។

ទីតាំងទម្លាក់ចុះពិតប្រាកដអាចផ្លាស់ប្តូរការបោះឆ្នោតនីមួយៗ។ ទស្សនា <https://phila.gov/voting> ដើម្បីមើលផែនទីអន្តរកម្មដែលមានការិយាល័យបោះឆ្នោត សន្លឹកឆ្នោតតាមសំបុត្រតាមទូរស័ព្ទដូរការ ក្រឡប់ការលេចឡើង និងទីតាំងប្រអប់ទម្លាក់សំបុត្រតាមសំបុត្រ។

សន្លឹកឆ្នោតបណ្តោះអាសន្ន

សន្លឹកឆ្នោតបណ្តោះអាសន្ន គឺជាសន្លឹកឆ្នោតក្រដាសដែលប្រើដើម្បីការពារ សុចរិតភាពនៃការបោះឆ្នោត និងសិទ្ធិរបស់អ្នកបោះឆ្នោត។

សំឡេងឆ្នោតដែលមានសុពលភាពទាំងអស់ដែលបោះតាមរយៈសន្លឹកឆ្នោតបណ្តោះអាសន្នមាន ផលប៉ះពាល់ដូចគ្នា ទៅនឹងការបោះឆ្នោតនៅលើម៉ាស៊ីនបោះឆ្នោតដែរ។

ការប្រើសន្លឹកឆ្នោតបណ្តោះអាសន្នជាញឹកញាប់កើតឡើងនៅពេលដែល៖

- មនុស្សម្នាក់ មិនអាចរកឃើញឈ្មោះនៅ ក្នុងសៀវភៅបោះឆ្នោតដែលមានបញ្ជីឈ្មោះអ្នកបោះឆ្នោតដែលបានចុះឈ្មោះ។
- ប្រសិនបើអ្នកបោះឆ្នោតបានដាក់ពាក្យស្នើសុំ ប៉ុន្តែមិនបានធ្វើក្រឡប់វិញនូវសន្លឹកឆ្នោតតាមប្រៃសណីយ៍ ឬសន្លឹកឆ្នោតសម្រាប់អ្នកបោះឆ្នោតដោយមិនមកផ្ទាល់មកវិញ



នៅពេលដែលអ្នកដាក់បញ្ជូនសន្លឹកឆ្នោតតាមរយៈប្រៃសណីយ៍របស់អ្នក អ្នកអាចពិនិត្យមើលស្ថានភាពនៃពាក្យស្នើសុំនោះដោយចូលទៅកាន់គេហទំព័រ www.pavoterservices.pa.gov ។ អ្នកក៏អាចហៅទូរសព្ទទៅកាន់ ក្រសួងកិច្ចការរដ្ឋនៃរដ្ឋ Pennsylvania តាមរយៈលេខ **1 (877) 868-3772**។



បុគ្គលិកបោះឆ្នោតត្រូវផ្តល់សន្លឹកឆ្នោតបណ្តោះអាសន្នតាមការស្នើសុំ។ ដើម្បីពិនិត្យមើលស្ថានភាពនៃសន្លឹកឆ្នោតបណ្តោះអាសន្នរបស់អ្នក សូមចូលទៅកាន់ www.pavoterservices.pa.gov អាស្រ័យលើបរិមាណនៃសន្លឹកឆ្នោតបណ្តោះអាសន្នដែលបោះ ស្ថានភាពនៃសន្លឹកឆ្នោតបណ្តោះអាសន្នរបស់អ្នកប្រហែលជាមិនមានភ្លាមៗនោះទេ។

សិទ្ធិ និងទំនួលខុសត្រូវរបស់អ្នកបោះឆ្នោត

ការបោះឆ្នោតគឺជាសិទ្ធិសំខាន់មួយ។

អ្នកបោះឆ្នោតគ្រប់រូបមានសិទ្ធិទទួលបានសិទ្ធិក្រោមច្បាប់ រួមជាមួយនឹងការទទួលបានធនធាន និងព័ត៌មានទំនាក់ទំនងដែលត្រូវការដើម្បីរាយការណ៍អំពីរឿង ឬបញ្ហាដែលជួបប្រទះក្នុងដំណើរការបោះឆ្នោត។

ក្នុងនាមជាអ្នកបោះឆ្នោតម្នាក់នៅរដ្ឋ Pennsylvania អ្នកមានសិទ្ធិ៖

បោះឆ្នោត
ប្រសិនបើអ្នកជាពលរដ្ឋអាមេរិកដែលមានអាយុលើសពី 18 ឆ្នាំដែលបានចុះឈ្មោះបោះឆ្នោតនៅក្នុងខោនធីរបស់អ្នក វាក៏ជាសិទ្ធិស្របច្បាប់របស់អ្នកក្នុងការបោះឆ្នោតនៅរដ្ឋ Pennsylvania។

ភាពឯកជន
អ្នកមានសិទ្ធិបោះឆ្នោតជាលក្ខណៈឯកជន និងគ្មានការបង្ខិតបង្ខំ ការបំភិតបំភ័យ ឬការបំពាន នៅពេលបោះឆ្នោតតាមប្រៃសណីយ៍ ឬនៅកន្លែងបោះឆ្នោត។

លទ្ធភាពចូលប្រើប្រាស់របស់ជនពិការ
មនុស្សចាស់ ជនពិការ និងអ្នកដែលប្រឈមមុខនឹងឧបសគ្គផ្នែកភាសាអាចស្នើសុំជំនួយពីនរណាម្នាក់ ដែលពួកគេជ្រើសរើសដើម្បីបោះឆ្នោត។

ព័ត៌មាន
ដើម្បីធានាថា អ្នកបោះឆ្នោតដែលមានសិទ្ធិគ្រប់រូបអាចបោះឆ្នោតបានត្រឹមត្រូវ និងមានលក្ខណៈឯកជន អ្នកមានសិទ្ធិសួរមន្ត្រីរៀបចំការបោះឆ្នោតអំពីនីតិវិធីបោះឆ្នោត។

សន្តិកស្នេហាបណ្តោះអាសន្ន
សន្តិកស្នេហាបណ្តោះអាសន្នគឺជាជម្រើសដែលមានសុវត្ថិភាពពិការខកខានបោះឆ្នោតដោយធានាថា មិនមានអ្នកបោះឆ្នោតណាម្នាក់ត្រូវបានគេដកហូតសិទ្ធិបោះឆ្នោតនោះទេ។ រាល់អ្នកបោះឆ្នោតមានសិទ្ធិស្នើសុំសន្តិកស្នេហាបណ្តោះអាសន្ន។

រាយការណ៍
ប្រសិនបើអ្នកជួបប្រទះរឿងរ៉ាវ ឬបញ្ហាណាមួយខណៈពេលបោះឆ្នោត សូមទូរសព្ទទៅការិយាល័យស្នងការក្រុង Philadelphia តាមរយៈលេខ **(215) 686-1590**។

ការបោះឆ្នោតគឺជាទំនួលខុសត្រូវរបស់អ្នក។

ការបោះឆ្នោតគឺជាសិទ្ធិមួយ ប៉ុន្តែវាក៏ជាទំនួលខុសត្រូវផងដែរ។ នេះគឺជាបញ្ជីនៃទំនួលខុសត្រូវ ដែលរាល់អ្នកបោះឆ្នោតដែលបានចុះឈ្មោះ បោះឆ្នោតត្រូវយល់ពីអ្វី និងអ្នកណាដែលពួកគេបោះឆ្នោតឱ្យ ហើយថា តើសន្តិកស្នេហាបញ្ចប់យកជាការដេរឬទេ។

ក្នុងនាមជាអ្នកបោះឆ្នោតម្នាក់នៅរដ្ឋ Pennsylvania អ្នកមានទំនួលខុសត្រូវក្នុងការ៖

ចុះឈ្មោះ
មុននឹងអាចបោះឆ្នោតបាន អ្នកត្រូវតែចុះឈ្មោះ។ ទទួលបានការជូនដំណឹងអំពីរបៀប និងពេលវេលាដែលត្រូវចុះឈ្មោះ ការចុះឈ្មោះបន្ទាប់ពីការផ្លាស់ទីលំនៅ ការចុះឈ្មោះតាមអនឡាញ កាលកំណត់ និងច្រើនទៀត។

ពិនិត្យឡើងវិញ
ប្រាកដថា មិនមានការភ្នាក់ផ្អើលនៅពេលបោះឆ្នោតរបស់អ្នក។ ពិនិត្យនីតិវិធីបោះឆ្នោត និងទទួលបានការបញ្ជាក់ពីមន្ត្រីមូលដ្ឋានមុនថ្ងៃបោះឆ្នោត។

ការសិក្សាស្រាវជ្រាវ
ដឹងថាអ្នកកំពុងតែបោះឆ្នោតដើម្បីអ្វី មុននឹងទៅកាន់កន្លែងបោះឆ្នោត។ ស្វែងយល់អំពីគ្រប់ការិយាល័យ វិធានការ និង បេក្ខជនដោយការបង្កើតសន្លឹកឆ្នោតផ្ទាល់ខ្លួនរបស់អ្នកនៅលើគេហទំព័រ <https://seventy.org/>

ផ្ទៀងផ្ទាត់
ផ្ទៀងផ្ទាត់ការជ្រើសរើសរបស់អ្នកនៅលើសន្លឹកឆ្នោតតាមរយៈប្រៃសណីយ៍សន្តិកស្នេហាសម្រាប់បោះឆ្នោតរបស់អ្នក។ ប្រសិនបើអ្នកមានកំហុស សូមណែនាំមន្ត្រីបោះឆ្នោតមូលដ្ឋានរបស់អ្នកភ្លាមៗ។

សួរសំនួរ
សម្រាប់សំណួរអំពីដំណើរការបោះឆ្នោតសូមទាក់ទងការិយាល័យស្នងការក្រុង Philadelphia តាមអនឡាញ៖ <https://vote.phila.gov>

រាយការណ៍
ប្រសិនបើអ្នកឃើញមានការកំហុសកំហែង ការជ្រៀតជ្រែក ឬការទាក់ទាញរកសំឡេងឆ្នោតដោយខុសច្បាប់លើអ្នកបោះឆ្នោត សូមទាក់ទងក្រុមការងាររៀបចំការបោះឆ្នោតរបស់មេធាវីមូលដ្ឋានភ្លាមៗ តាមរយៈលេខ **(215) 686-9641**។

កន្លែងដែលទទួលបានព័ត៌មានបន្ថែម

អ្នកអាចស្វែងរកព័ត៌មានអំពីការជ្រើសរើស និងការបោះឆ្នោតនៅទីក្រុង Philadelphia តាមរយៈគេហទំព័រ <https://vote.phila.gov>។ ប្រសិនបើអ្នកបានចុះឈ្មោះបោះឆ្នោតនៅក្នុងខោនធី Pennsylvania មួយផ្សេងទៀត អ្នកអាចស្វែងរកការិយាល័យបោះឆ្នោតក្នុងមូលដ្ឋានរបស់អ្នកតាមរយៈគេហទំព័រ www.vote.pa.gov

ការិយាល័យបោះឆ្នោតក្នុងមូលដ្ឋាន៖

គណៈកម្មការបោះឆ្នោតប្រចាំខោនធី Philadelphia

ប្រសិនបើអ្នកមានសំណួរអំពីដំណើរការនៃការជ្រើសរើស ឬការបោះឆ្នោត សូមទាក់ទងទៅគណៈកម្មការរៀបចំការបោះឆ្នោត ប្រចាំខោនធី Philadelphia តាមរយៈលេខ៖

(215) 686-3469

មានសេវាកម្មបកប្រែផ្ទាល់មាត់។

ការិយាល័យចុះឈ្មោះអ្នកបោះឆ្នោតប្រចាំទីក្រុង Philadelphia

ប្រសិនបើអ្នកមានសំណួរណាមួយអំពីការចុះឈ្មោះបោះឆ្នោត ឬការបញ្ជាក់ការចុះឈ្មោះអ្នកបោះឆ្នោតរបស់អ្នក សូមទាក់ទងការិយាល័យចុះឈ្មោះអ្នកបោះឆ្នោតប្រចាំទីក្រុង Philadelphia តាមរយៈលេខ៖

(215) 686-3469

មានសេវាកម្មបកប្រែផ្ទាល់មាត់។

ស្នងការក្រុង Philadelphia

សម្រាប់ព័ត៌មានលម្អិតអំពីទីតាំងបោះឆ្នោត ព័ត៌មានបេក្ខជន និងអ្វីៗជាច្រើនទៀត អ្នកអាចទាក់ទងទៅការិយាល័យស្នងការក្រុង Philadelphia។ ចូលទៅកាន់គេហទំព័រ

<https://vote.phila.gov>

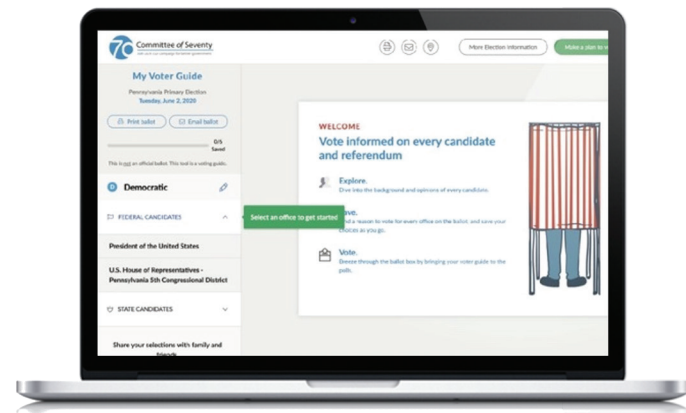
បង្កើតសន្លឹកឆ្នោតគំរូ

ចូលទៅកាន់គេហទំព័រ <https://ballot.seventy.org> សម្រាប់ឧបករណ៍បង្កើតសន្លឹកឆ្នោតផ្ទាល់ខ្លួនរបស់អ្នក ដើម្បីជួយអ្នករុករកការបោះឆ្នោតនាពេលខាងមុខ។

អ្នកបោះឆ្នោតនឹងមានឱកាសពិនិត្យព័ត៌មានមិនលំអៀងលើរាល់សំណួរអំពីការិយាល័យ បេក្ខជន និងសន្លឹកឆ្នោត។

នៅចុងបញ្ចប់ អ្នកអាចទាញយក និងបោះពុម្ពសន្លឹកឆ្នោតគំរូរបស់អ្នក ដើម្បីយកទៅកាន់កន្លែងបោះឆ្នោតជាមួយអ្នក!

ចូលទៅកាន់គេហទំព័រ <https://ballot.seventy.org> ដើម្បីបង្កើតសន្លឹកឆ្នោតរបស់អ្នកនៅថ្ងៃនេះ!





<https://phila.gov/phillycounts>



Philadelphia
City Commissioners

<https://vote.phila.gov>



Office of
Immigrant Affairs
CITY OF PHILADELPHIA

<https://phila.gov/OIA>



Committee of Seventy

<https://seventy.org>